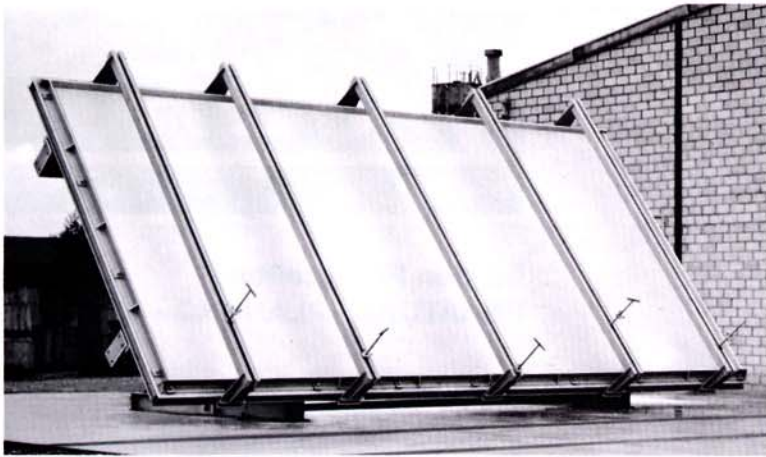


LAIER SCHWINGKIPPTISCHE LKHY

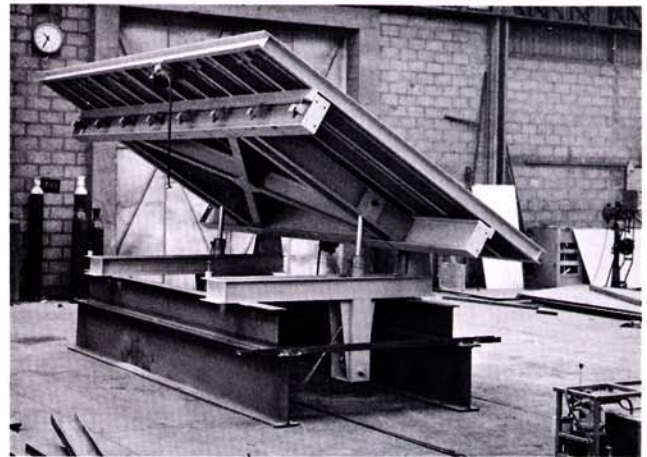
die komplette Schalungseinrichtung für Beton-Flächenteile



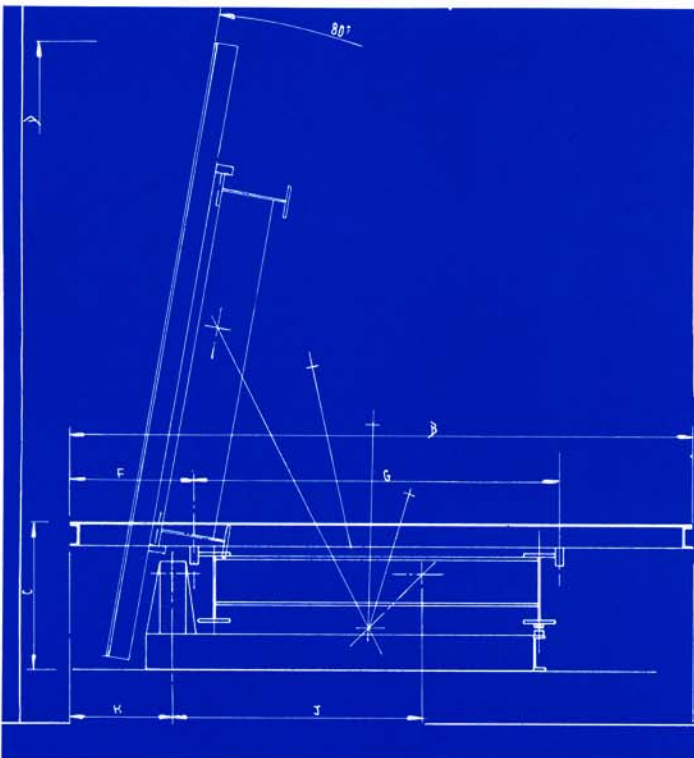
Der LAIER Schwingkipptisch ist in der Normausführung ausgelegt auf eine Beton-Flächenlast von 500 kp/m^2 . Der Schalbelag ist aus gerichtetem und beruhigtem Qualitätsblech 8 mm. Die Oberflächentoleranzen betragen max. $\pm 1,5 \text{ mm}$, gemessen mit 3-m-Lineal in allen Richtungen. Das Schalungs-Oberteil ist mit speziell entwickelten, verstellbaren Federelementen mit der verwindungssteifen Kipp-Unterkonstruktion des Tisches elastisch verbunden. Das Tisch-Oberteil wird durch eine kompl. Kipphydraulik auf ca. 80° zum Abheben der Fertigteile hochgekippt. Die Kipphydraulik besteht aus 2 Hydraulikzylindern, dem Elektro-Hydro-Pumpenaggregat, Öltank und Steuerungseinrichtung. Sie ist innerhalb des Tisches anschlussfertig verrohrt und verkabelt. Der LAIER Schwingkipptisch ist aufstellbar auf ebenem, tragfestem Hallenboden. Als Zusatzeinrichtungen stehen Randabschalungen, Heizregister, Überspanntraversen, Schalungsbefestigungseinrichtungen etc. zur Verfügung.



Tisch mit Randschalung und Überspanntraversen



Sonderausführung mit Rückholhydraulik



Der LAIER Schwingkipptisch LKHY

Mit einem Minimum an Vibrations-Unwucht ist das schwingende Schalungs-Oberteil für die Verdichtung des aufliegenden Betons zu erregen. Dafür sorgen die Spezial-Federelemente, die das Schalungs-Oberteil auf der Grundkonstruktion tragen. Die Federelemente sind außerdem verstellbar, was ein Nachrücken des Tisches erlaubt.

Die Spezial-Federelemente sind der einleuchtendste technische Vorteil des LAIER Schwingkipptisches. Darüberhinaus ist die Gesamtkonstruktion das Ergebnis jahrzehntelanger Erfahrung beim Bau von Schalgeräten für den Fertigteilbau.

	A	B	C	D	E	F	G	H	J
2800 · 6500	2800	6500	3500	1500	400	7300	350	4250	
2800 · 7500	2800	7500	4000	1750	400	8300	350	4250	
2800 · 8500	2800	8500	4500	2000	400	9300	350	4250	
3100 · 6500	3100	6500	3500	1500	400	7300	350	4550	
3100 · 7500	3100	7500	4000	1750	400	8300	350	4550	
3100 · 8500	3100	8500	4500	2000	400	9300	350	4550	
3100 · 10000	3100	10000	6000	2000	400	10800	350	4550	



Emil Laier GmbH & Co. KG Maschinen-Apparatebau

Karl-Benz-Straße 5-9
D-79761 Waldshut-Tiengen · West Germany
Telefon 077 41/45 98 · Telefax 077 41/6 41 97 · Telex 07 921 467