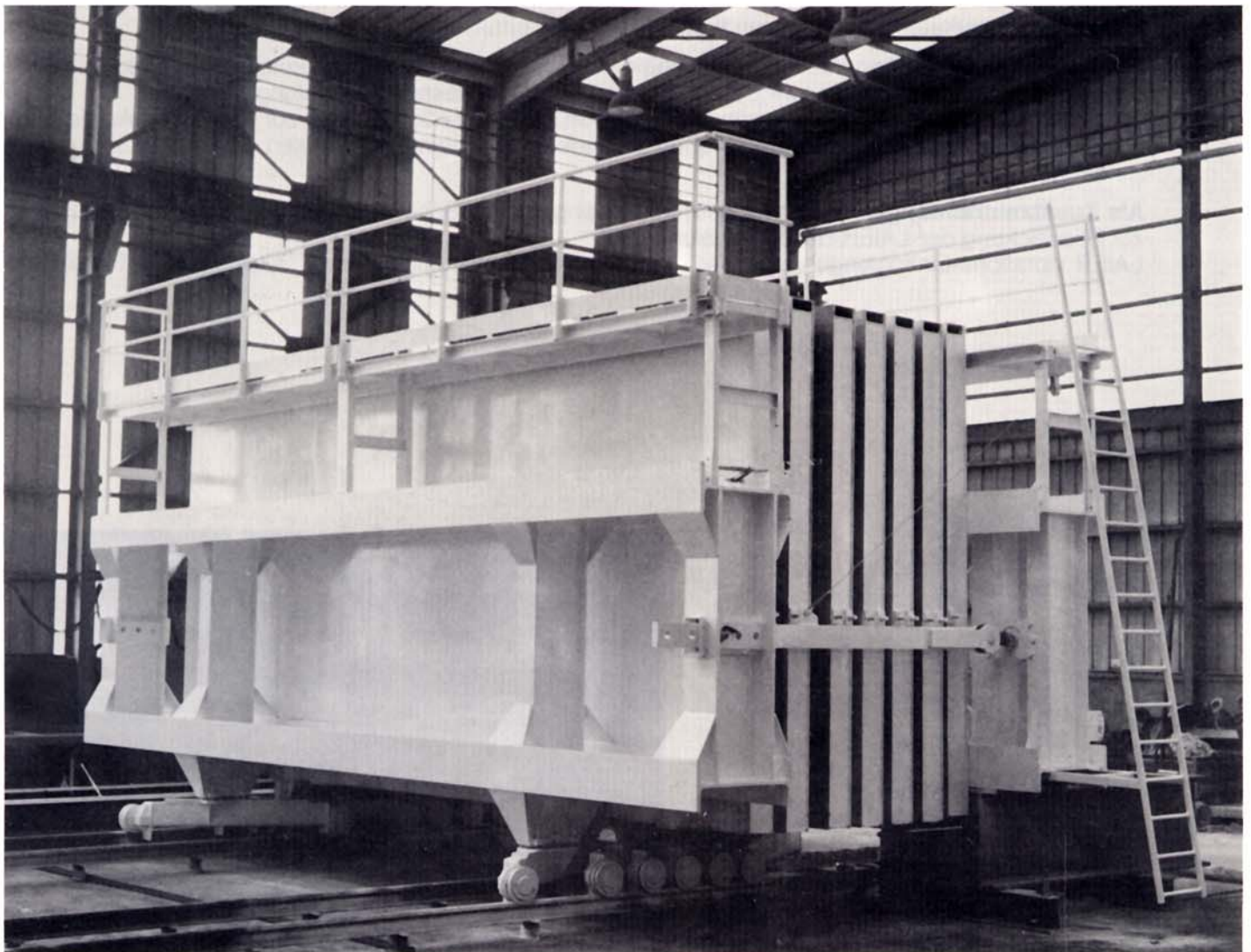


LAIER BATTERIESCHALUNG LBS

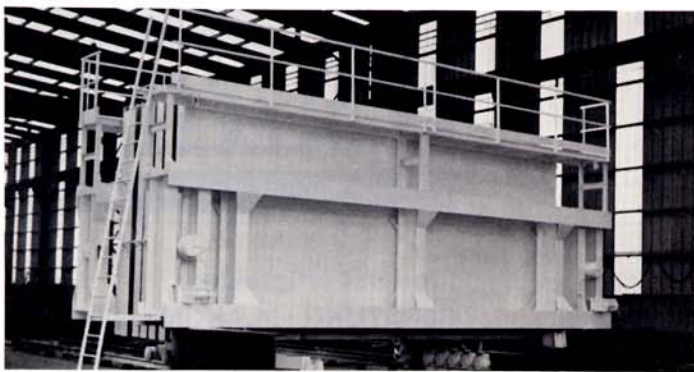
bodenfahrbar, zur Herstellung beidseits glatter Beton-Flächenteile



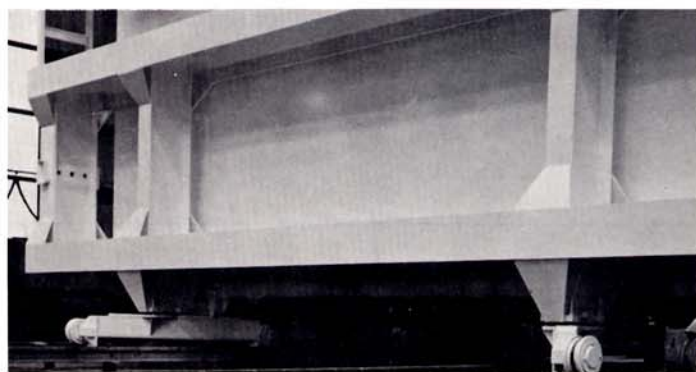
Die LAIER Batterieschalung LBS kann zu beliebigen Schalpaketeinheiten zusammengestellt und kombiniert werden. Ermöglicht wird diese wirtschaftliche Aufbaumöglichkeit durch nur 2 Konstruktions-Elemente der LAIER Batterieschalung LBS, nämlich mit der kompletten, bodenfahrbaren Schaltafeleinheit und der in zwei Versionen ausführbaren Spannbockeinheit. Eine 4-Taschen-Batterie kann demnach durch Beistellung einer weiteren Schalttafel – ohne Umbau der Anlage – zu einer 5-Taschen-Batterie erweitert werden.

Mit weiteren Schalttafeln und einer zusätzlichen Spannbockeinheit ergibt sich eine Vergrößerung der Grundeinheit zur leistungsfähigen Doppel-Batterie und zwar ohne kostspielige Umbauten oder Montagen. Für die Aufstellung einer LAIER-Batterieschalung LBS ist als bauseitige Maßnahme lediglich die Erstellung einer Gleisanlage auf tragfestem, ebenen Hallenboden erforderlich.

Als weitere kostensparende Vorteile der LAIER-Batterieschalung LBS sind die offene Zugänglichkeit für Schalarbeiten von beiden Seiten und die unkomplizierte, zeitsparende und sichere Hydraulik-Verankerung des Schalpaketes mit den auf die Aufnahme des vollen hydrostatischen Druckes ausgelegten Spannbockeinheiten.



Stat. Spannbock mit Verankerungs-Hydraulik



Fahrbarer Spannbock

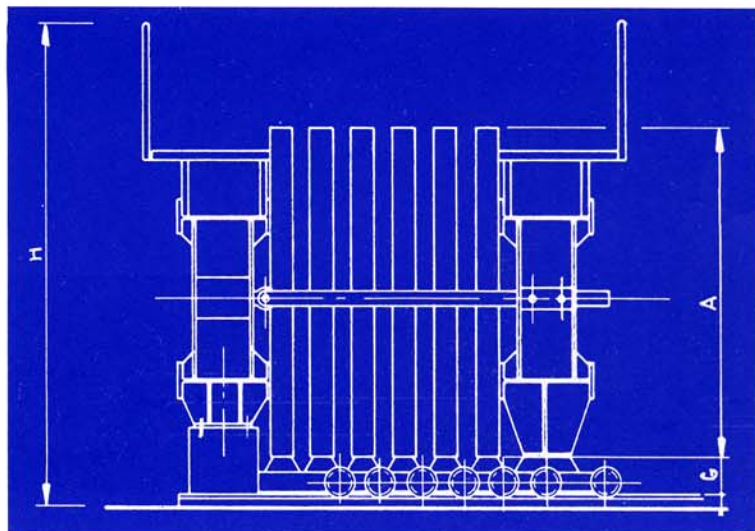
Die fahrbare Schalttafel, leicht manuell verschiebbar, ist ausschließlich nach dem Gesichtspunkt konstruiert: Gleichmäßige Weitergabe und Verteilung der eingegebenen Vibrationsschwingungen auf die gesamte Schalfläche. Damit werden die höchsten Ansprüche an die Glätte und Porenfreiheit der zu fertigenden Betontafeln durch einwandfreie Verdichtung erfüllbar.

Die Spannbockeinheiten, kräftig dimensioniert zur Aufnahme des vollen hydrostatischen Druckes beim Einfüllen des Betons in das geschlossene Schalpaket und bei dessen Verdichtung, werden in 2 Ausführungen hergestellt ohne Veränderung der Grundkonstruktion: Einmal zur stationären Aufstellung mit eingebauter Verankerungshydraulik und zum anderen fahrbar mit Laufwerken, eingerichtet zur Aufnahme des Spannankers.

Als Zusatzeinrichtungen bieten wir Heizregister, eingebaut in Schalttafeln und Betoniergeräte, speziell zur Beschickung der LAIER-Batterieschalung LBS. LAIER Vibrations-Einrichtungen ergänzen diese Schalungseinrichtung sinnvoll: Alles aus einer Hand-Laier

Normschalgrößen:

- 6500 / 2800 mm
- 7500 / 3000 mm
- 8500 / 3000 mm
- 8500 / 3500 mm
- 10000 / 3000 mm
- 10000 / 3500 mm



**Emil Laier
Maschinen-Apparatebau**

7890 Waldshut-Tiengen 2
West Germany
Telefon 077 41/ 45 98 Telex 07 921 467

vertreten durch: